



PRO ŠIKULKY.CZ

S LÁSKOU K ŠITÍ OD ROKU 2014

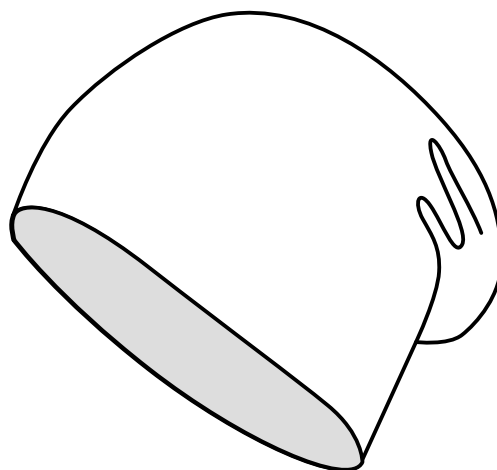
Velikostl pro obvod hlavy:
40–65 cm

Obtížnost: mírně pokročilí



Dětská, dámská,
pánská čepice

HOMELESKA



Výrobce: Prošikulky.cz s.r.o.

Franklinova 922, 460 15 Liberec

IČO: 06673368, DIČ: CZ06673368

Vyrobena s ❤️ v České republice

www.prosikulky.cz

HOMELESKA ČEPICE

Šitíh ani návod není určený ke komerčnímu využití, nelze jej bez svolení autora sdílet.

Tento průvodce obsahuje všechny důležité informace, které budete při šití a práci s elektronickým šitím potřebovat.
Doporučuji si toto PDF projít ještě před tím, než začnete šít.

Zakoupením tohoto šitíh podporujete chod stránek Prošikulky.cz, tvorbu kvalitního obsahu, podrobných návodů a to vše bez otravných reklam, které by jinak musely být na stránkách umístěny. Děkuji!

TECHNICKÉ INFORMACE

- **velikosti:**
- pro obvod hlavy 40–65 cm
- **obtížnost:** mírně pokročilí
- **materiál:** slabší až středně silná pletenina (např. bavlněný úplet s elastanem)

NÁVOD NA ŠITÍ

Návod na šití krok za krokem najdete zde:

www.prosikulky.cz/stih-na-cepici



Tabulka velikostí pro čepice, kukly další pokrývky
(velikost vybíráme podle obvodu hlavy, věk je pouze orientační)

Velikost	dětská 0–1 rok	dětská 1–2 roky	dětská 2–4 roky	dětská 4–6 let	dětská 6+ let	dámská 54	dámská 57	pánská 60	pánská 63
Obvod hlavy (cm)	40–45	46–47	47–48	48–50	51–54	54–57	57–60	60–63	63–65

PORADNA

Nevíte si při šití tohoto šitíh rady? Podívejte se na zodpovězené dotazy k tomuto modelu v poradně, třeba tam najdete odpověď i na svou otázku:

www.prosikulky.cz/poradna



CO ZNÁT, NEŽ DO TOHO STŘIHNETE

Užitečné informace, které byste měli ještě před šitím znát, najdete tady:

www.prosikulky.cz/kategorie/nez-zacnete-sit/



DALŠÍ NÁVODY A TIPY

Na webu jsem pro vás připravila také celou řadu tipů a triků, které vám usnadní práci se šitím nebo se šitím. Všechny návody na šití najdete pohromadě zde:

www.prosikulky.cz/t/navody-siti/



ŠITÍ PRUŽNÝCH LÁTEK NA BĚŽNÉM ŠICÍM STROJI

Pružné materiály je vhodné šít na overlocku. Pokud overlock k dispozici nemáte, je možné tyto látky šít i na běžném domácím šicím stroji. V takovém případě se držte následujících doporučení:

4 kroky k dosažení skvělých výsledků: www.prosikulky.cz/siti-upletu/



Pokud vás šití baví a zajímá a chcete si zodpovědět všechny otázky kolem šití, které jste doposud měli, můžete si pořídit knížku Šití jako životní styl, kterou jsem napsala. Kniha je vhodná pro začátečníky i pokročilé. Začátečníci se podle ní naučí snadno a správně šít, pokročilí pak prohloubí své znalosti nejen kolem šití, ale také ohledně úprav šitíh, šitíhových manipulací apod.

Více informací o knížce naleznete na těchto stránkách:

www.sitijakozivotnistyl.cz



JAK VYPADÁ ELEKTRONICKÝ STŘIH A JAK S NÍM PRACOVAT

Střih je ve formátu PDF a je optimalizovaný pro tisk na domácích tiskárnách ve formátu A4. Střih je dále ve formátu A0/A1 a tato podoba je vhodná pro tisk na kancelářském plotru nebo v copycentru.

Střih je ve čtyřech variantách:

1. PDF A4 - V JEDNOTLIVÝCH VELIKOSTECH SE ŠVOVÝMI PŘÍDAVKY

Střih v této variantě obsahuje švové přídatky i koncové záložky. Červeně je vytrasovaná linie šití, modře pak celkový tvar dílů včetně švových přídatků. V tomto případě z látky stříháte díly přesně podle šablony (modré vnější linie) a již nikde nic nepřidáváte.



2. PDF A4 - VŠECHNY VELIKOSTI POHROMADĚ BEZ ŠVOVÝCH PŘÍDAVKŮ

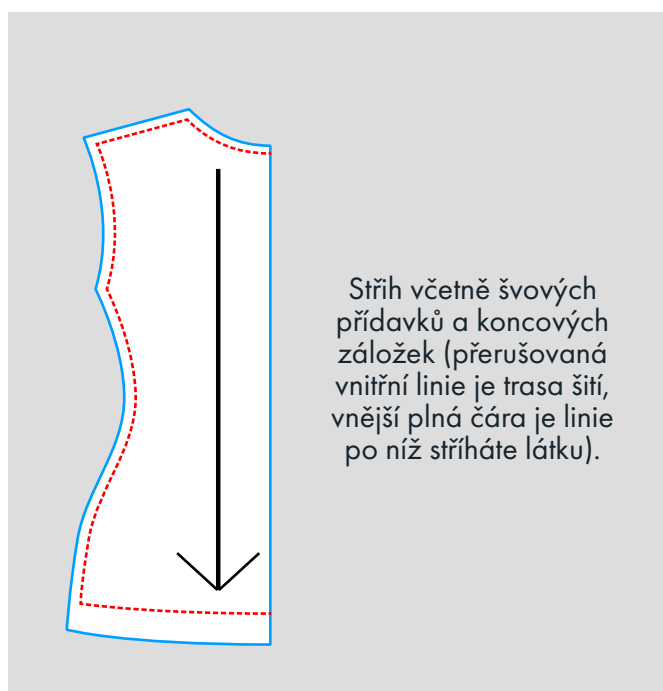
Střih v této formě neobsahuje švové přídatky ani koncové záložky. V tomto případě z látky stříháte jednotlivé díly tak, že si obrys přenesete na látku, dále k němu připočtete a zakreslíte švové přídatky i koncové záložky. Následně díl podél švových přídatků a koncových záložek vystříhnete.

3. PDF A1/A0 - V JEDNOTLIVÝCH VELIKOSTECH SE ŠVOVÝMI PŘÍDAVKY

4. PDF A1/A0 - VŠECHNY VELIKOSTI POHROMADĚ BEZ ŠVOVÝCH PŘÍDAVKŮ

ŠVOVÉ PŘÍDAVKY A KONCOVÉ ZÁLOŽKY

Švové přídavky jsou přesahy materiálu, za které k sobě jednotlivé díly sešijete. Švové přídavky bývají standardně v šíři 1 – 2 cm, záleží na konkrétním typu střihu (zda-li je určený pro tkaniny nebo pleteniny), ale také na konkrétních místech ve střihu. V bočních švech mohou být švové přídavky široké i kolem 2 cm, zatímco v průkrčníku nebo průramcích mohou být pouze 0,75 cm. Koncové záložky slouží k zakončení délky, například u sukně, kalhot, nebo rukávů, bývají zpravidla široké 3 - 4 cm.



Velikost švových přídavků a koncových záložek je vždy jednoznačně zobrazena ve variantě střihu se švovými přídavky.



JAK ZKOMPLETOVAT ELEKTRONICKÝ STŘIH

Vřele doporučuji celou práci s elektronickým střihem provádět na počítači (nikoliv telefonu nebo jiném mobilním zařízení), aby nedošlo k poškození souboru nebo jeho deformaci.

1. STÁHNĚTE SI STŘIH

Střih je v elektronické podobě. Stáhněte si jej kliknutím na odkaz v mailu, který obdržíte po zaplacení objednávky, nebo po přihlášení ve svém profilu.

2. OTEVŘETE STŘIH

Střih je zazipovaný ve složce, jelikož obsahuje několik souborů. Pro otevření složky je třeba ji rozzipovat.

3. VYTISKNĚTE STŘIH

Střih tiskněte v nezmenšeném (100%) měřítku. V některých případech je potřeba tisknout ve formátu tzv. plakátu.

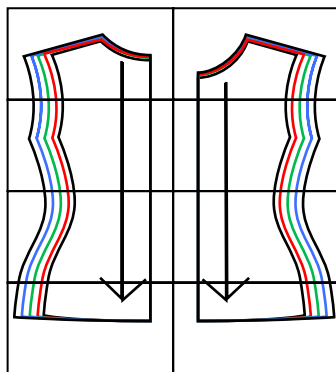
Střih obsahuje kontrolní čtverec, který je důležitý pro ověření správného nastavení tiskárny. Nejprve si vytiskněte stránku střihu s kontrolním čtvercem, ten za pomoci pravítka přeměřte a ověřte, zda-li jeho strany odpovídají uvedené délce. Pokud je kontrolní čtverec vytištěný v pořádku, můžete si vytisknout celý soubor se střihem. Pokud kontrolní čtverec neodpovídá, je potřeba nastavení tisku upravit v dialogovém okně na počítači.

5x5 cm

4. SLEPTE STŘIH

Pokud si stránky tisknete v pořadí, jako jsou v dokumentu za sebou uložené, máte je rovnou seřazené, jak jdou za sebou. Srovnajte vždy stejné body (rohy) k sobě (jsou označeny písmeny). Podél listů jsou okraje, ty je možné podle potřeby zahrnout nebo odstříhnout, aby na sebe jednotlivé části správně navazovaly.

Podrobné informace jak pracovat s elektronickým střihem najdete pohromadě zde: <https://www.prosikulky.cz/jak-stahnout-otevrit-vytisknout-strih/>



Detailní postup jak slepit střih najdete tady: <https://www.prosikulky.cz/jak-slepit-strih>

