



PRO ŠIKULKY.CZ

S LÁSKOU K ŠITÍ OD ROKU 2014

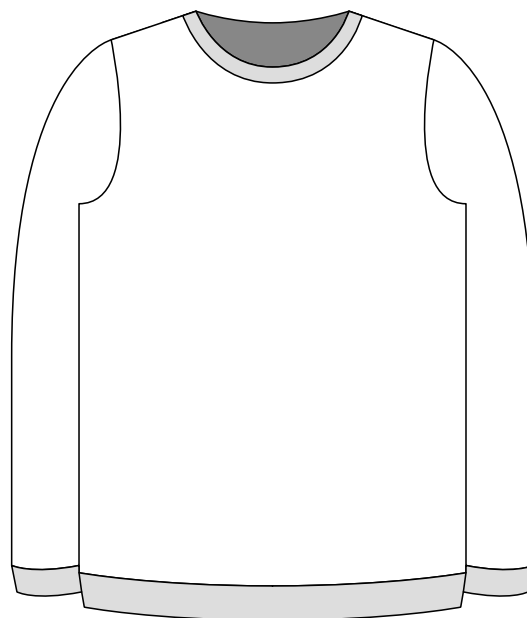
Velikost: 80–176

Obtížnost: mírně pokročilí



Dětská mikina

BASIC CLASSIC



Výrobce: Prošikulky.cz s.r.o.

Franklinova 922, 460 15 Liberec

IČO: 06673368, DIČ: CZ06673368

Vyrobena s ❤️ v České republice

www.prosikulky.cz

Střih ani návod není určený ke komerčnímu využití, nelze jej bez svolení autora sdílet.

Tento průvodce obsahuje všechny důležité informace, které budete při šití a práci s elektronickým střihem potřebovat. Doporučuji si toto PDF projít ještě před tím, než začnete šít.

Zakoupením tohoto střihu podporujete chod stránek Prošikulky.cz, tvorbu kvalitního obsahu, podrobných návodů a to vše bez otravných reklam, které by jinak musely být na stránkách umístěny.
Děkuji!

QR KÓDY

V tomto PDF průvodci i na střihu najdete QR kódy, díky kterým se můžete snadno dostat na konkrétní články nebo návody, které jsem pro vás připravila.

Jak pracovat s QR kódy?

Jednoduše na svém chytrém telefonu kód načítáte fotoaparátem nebo čtečkou QR kódů a rovnou se dostanete na konkrétní stránku. Tato možnost je velmi užitečná ve chvíli, kdy si tohoto průvodce nebo střih vytisknete a nechce se vám při hledání článku vyřukávat složitou adresu do prohlížeče.

QR KÓD VYPADÁ TAKTO:



Pokud možnost práce s QR kódy nemáte, můžete se na články dostat jednoduše kliknutím na příslušný odkaz.

PORADNA

Pokud potřebujete pomoc se šitím, nebo s prací se střihem, můžete se na mě obrátit v poradně: www.prosikulky.cz/poradna



Pokud vás šití baví a zajímá a chcete si zodpovědět všechny otázky kolem šití, které jste doposud měli, můžete si pořídit **knihu Šití jako životní styl**, kterou jsem napsala. Kniha je vhodná pro začátečníky i pokročilé. Začátečníci se podle ní naučí snadno a správně šít, pokročilí pak prohloubí své znalosti nejen kolem šití, ale také ohledně úprav střihů, střihových manipulací apod.

Více informací o knížce naleznete na těchto stránkách:

www.sitijakozivotnistyl.cz



TIP: SDÍLENÁ RADOST JE VĚTŠÍ RADOST

Užijte si šití a jestli máte chuť, sdílejte své výrobky na sociálních sítích. Nezapomeňte je označit **@prosikulky.cz** nebo **#prosikulky.cz**



DĚKUJI

BASIC CLASSIC DĚTSKÁ MIKINA

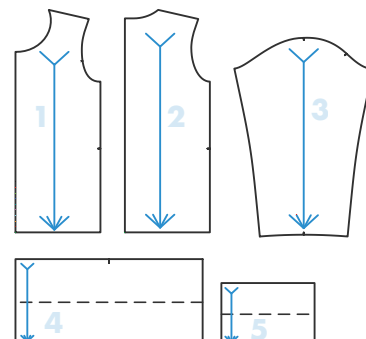
TECHNICKÉ INFORMACE

- **velikosti:** 80–176
(tabulku velikostí najdete na konci tohoto PDF)
- **obtížnost:** mírně pokročilí
- **materiál:** středně silná pletenina
- **silueta:** volná

STŘIHOVÁ PŘÍLOHA

Každý střihový díl je označen velkou číslicí pro lepší orientaci.

- přední díl (1)
- zadní díl (2)
- rukáv (3)
- spodní lem (4)
- lem rukávů (5)



NÁVOD NA ŠITÍ

Návod na šití krok za krokem najdete zde:

www.prosikulky.cz/jednoduchy-strih-na-damskou-mikin

PORADNA

Nevíte si při šití tohoto střihu rady? Podívejte se na zodpovězené dotazy k tomuto modelu v poradně, třeba tam najdete odpověď i na svou otázku:

www.prosikulky.cz/poradna/tema/strih-na-damskou-detskou-mikinu



DOPORUČENÝ MATERIÁL

Střih na dětskou mikinu je vhodný pro středně silné pleteniny, jako je např. teplákovina s elasthanem (počesaná nebo nepočesaná) apod.

SPOTŘEBA MATERIÁLU

(při šíři látky 140 cm)

- hlavní látka:
 - pro velikosti 80–104: 0,5 m
 - pro velikosti 110–122: 0,9 m
 - pro velikosti 128–152: 1,3 m
 - pro velikosti 158–176: 1,5 m
- náplet (lemy): pro všechny velikosti velikosti 0,5 m

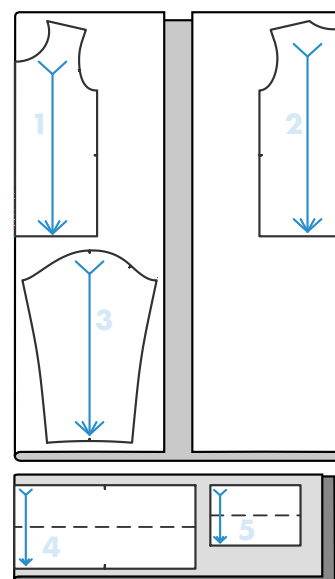
POLOHOVÁNÍ STŘIHU

Švové přídavky jsou jednotné, 1 cm pro všechny dílce.

Pro šití si připravte tyto dílce:

- 1x přední díl na přeložku (přehyb látky)
- 1x zadní díl na přeložku
- 2x rukáv
- 1x spodní lem na přeložku
- 2x lem rukávů

Polohování střihu je možné například takto:



CO ZNÁT, NEŽ DO TOHO STŘIHNETE

Co byste měli ještě před šitím znát, najdete tady: www.prosikulky.cz/kategorie/nez-zacnete-sit

DALŠÍ NÁVODY A TIPY

Na webu jsem pro vás připravila také celou řadu tipů a triků, které vám usnadní práci se střihem nebo se šitím. Všechny návody na šití najdete pohromadě zde: www.prosikulky.cz/t/navody-siti

ŠITÍ PRUŽNÝCH LÁTEK NA BĚŽNÉM ŠICÍM STROJI

Pružné materiály je vhodné šít na overlocku. Pokud overlock k dispozici nemáte, je možné tyto látky šít i na běžném domácím šicím stroji. V takovém případě se držte následujících doporučení

- **4 kroky k dosažení skvělých výsledků:** www.prosikulky.cz/siti-upletu



JAK VYPADÁ ELEKTRONICKÝ STŘIH A JAK S NÍM PRACOVAT

Střih je ve formátu PDF a je optimalizovaný pro tisk na domácích tiskárnách ve formátu A4. Střih je dále ve formátu A0/A1 a tato podoba je vhodná pro tisk na kancelářském plotru nebo v copycentru.

Střih je ve čtyřech variantách:

1. PDF A4 - V JEDNOTLIVÝCH VELIKOSTECH SE ŠVOVÝMI PŘÍDAVKY

Střih v této variantě obsahuje švové přídatky i koncové záložky. Červeně je vytrasovaná linie šití, modře pak celkový tvar dílů včetně švových přídatků. V tomto případě z látky stříháte díly přesně podle šablony (modré vnější linie) a již nikde nic nepřidáváte.



2. PDF A4 - VŠECHNY VELIKOSTI POHROMADĚ BEZ ŠVOVÝCH PŘÍDAVKŮ

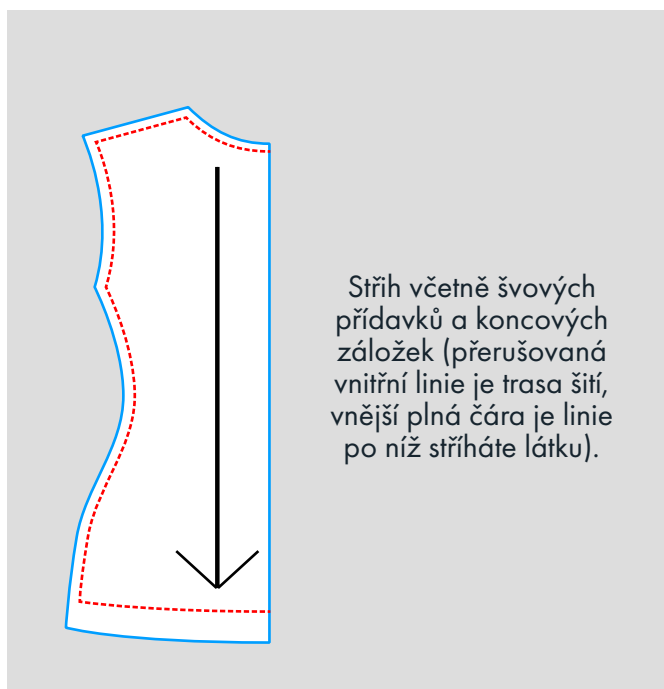
Střih v této formě neobsahuje švové přídatky ani koncové záložky. V tomto případě z látky stříháte jednotlivé díly tak, že si obrys přenesete na látku, dále k němu připočtete a zakreslíte švové přídatky i koncové záložky. Následně díl podél švových přídatků a koncových záložek vystříhnete.

3. PDF A1/A0 - V JEDNOTLIVÝCH VELIKOSTECH SE ŠVOVÝMI PŘÍDAVKY

4. PDF A1/A0 - VŠECHNY VELIKOSTI POHROMADĚ BEZ ŠVOVÝCH PŘÍDAVKŮ

ŠVOVÉ PŘÍDAVKY A KONCOVÉ ZÁLOŽKY

Švové přídatky jsou přesahy materiálu, za které k sobě jednotlivé díly sešijete. Švové přídatky bývají standardně v šíři 1 – 2 cm, záleží na konkrétním typu střihu (zda-li je určený pro tkaniny nebo pleteniny), ale také na konkrétních místech ve střihu. V bočních švech mohou být švové přídatky široké i kolem 2 cm, zatímco v průkrčníku nebo průramcích mohou být pouze 0,75 cm. Koncové záložky slouží k zakončení délky, například u sukně, kalhot, nebo rukávů, bývají zpravidla široké 3 - 4 cm.



Velikost švových přídatků a koncových záložek je vždy jednoznačně zobrazena ve variantě střihu se švovými přídatky.



JAK ZKOMPLETOVAT ELEKTRONICKÝ STŘIH

Vřele doporučuji celou práci s elektronickým střihem provádět na počítači (nikoliv telefonu nebo jiném mobilním zařízení), aby nedošlo k poškození souboru nebo jeho deformaci.

1. STÁHNĚTE SI STŘIH

Střih je v elektronické podobě. Stáhněte si jej kliknutím na odkaz v mailu, který obdržíte po zaplacení objednávky, nebo po přihlášení ve svém profilu.

2. OTEVŘETE STŘIH

Střih je zazipovaný ve složce, jelikož obsahuje několik souborů. Pro otevření složky je třeba ji rozzipovat.

3. VYTISKNĚTE STŘIH

Střih tiskněte v nezmenšeném (100%) měřítku. V některých případech je potřeba tisknout ve formátu tzv. plakátu.

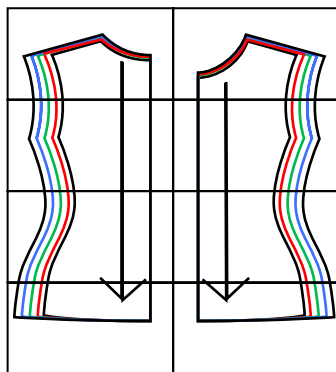
Střih obsahuje kontrolní čtverec, který je důležitý pro ověření správného nastavení tiskárny. Nejprve si vytiskněte stránku střihu s kontrolním čtvercem, ten za pomoci pravítka přeměřte a ověřte, zda-li jeho strany odpovídají uvedené délce. Pokud je kontrolní čtverec vytištěný v pořádku, můžete si vytisknout celý soubor se střihem. Pokud kontrolní čtverec neodpovídá, je potřeba nastavení tisku upravit v dialogovém okně na počítači.

5x5 cm

4. SLEPTE STŘIH

Pokud si stránky tisknete v pořadí, jako jsou v dokumentu za sebou uložené, máte je rovnou seřazené, jak jdou za sebou. Srovnejte vždy stejné body (rohy) k sobě (jsou označeny písmeny). Podél listů jsou okraje, ty je možné podle potřeby zahrnout nebo odstříhnout, aby na sebe jednotlivé části správně navazovaly.

Podrobné informace jak pracovat s elektronickým střihem najdete pohromadě zde: <https://www.prosikulky.cz/jak-stahnout-otevrit-vytisknout-strih/>

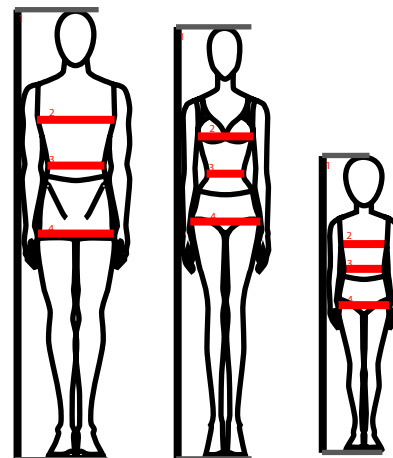


Detailní postup jak slepit střih najdete tady: <https://www.prosikulky.cz/jak-slepit-strih>



JAK VYBRAT VHODNOU VELIKOST STŘIHU

Velikost střihu vyberte podle tabulky velikostí, ve které najdete tělesné rozměry, nikoliv podle velikosti kupovaného oblečení. Střih na horní část trupu (tričko, mikina, bunda apod.) vyberte podle obvodu hrudi (2), střih na dolní část oděvu (kalhoty, sukně apod.) podle obvodu sedu (4). Při šití šatů je potřeba se orientovat podle obvodu hrudi i podle obvodu sedu, přičemž důležitější je obvod hrudi. Obvod pasu (3) je doplňkovým tělesným rozměrem.



Dětské velikosti se primárně vybírají podle výšky postavy. Vhodnost vybrané velikosti se dále posuzuje podle obvodu hrudi nebo sedu v závislosti na druhu šitého oděvu.

Pro správné zjištění tělesných rozměrů se změřte ve spodním prádle ve vzpřímeném postoji. Nezadržujte dech.

Všechny uvedené údaje v tabulkách jsou tělesné rozměry v cm.

Tabulka dámských velikostí

výška postavy 168

Velikost	32	34	36	38	40	42	44	46	48	50	52	54	56	58	60
Horní obvod	76	80	84	88	92	96	100	104	110	116	122	128	134	140	146
Obvod pasu	58	62	66	70	74	78	82	86	92	98	104	110	116	122	128
Obvod boků	82	86	90	94	98	102	106	110	116	122	128	134	140	146	152

Tabulka dětských velikostí CLASSIC

Velikost	80	86	92	98	104	110	116	122	128	134	140	146	152	158	164	170	176
Výška postavy	80	86	92	98	104	110	116	122	128	134	140	146	152	158	164	170	176
Horní obvod	50	52	54	55	56	57	58	60	61	63	65	67	71	74	78	80	82
Obvod pasu	50	52	54	55	56	57	58	59	60	61	62	63	65	67	69	71	73
Obvod boků	55	56	58	59	61	63	65	67	69	71	74	78	82	86	90	92	94

Tabulka dětských velikostí SLIM

Velikost	80	86	92	98	104	110	116	122	128	134	140	146	152	158	164	170	176
Výška postavy	80	86	92	98	104	110	116	122	128	134	140	146	152	158	164	170	176
Horní obvod	46	48	50	51	52	53	54	56	57	59	60	63	67	70	74	76	78
Obvod pasu	46	47	48	49	50	51	52	53	54	55	57	59	61	63	65	67	69
Obvod boků	51	52	54	55	57	59	61	63	65	67	70	74	78	82	86	88	90

Tabulka pánských velikostí

výška postavy 180

Velikost	44	46	48	50	52	54	56	58	60	62	64	66
Obvod hrudníku	88	92	96	100	104	108	112	116	120	124	128	132
Obvod pasu	76	80	84	88	92	96	102	108	114	120	126	132
Obvod sedu	93	95	98	100	103	105	109	112	116	119	122	124

JAK UPRAVIT STŘIH

Pokud chcete střih upravit na míru, aby vám oděv seděl co nejlépe, nebo potřebujete střih celkově o 1-2 velikosti zvětšit či zmenšit, doporučuji tento souhrnný článek k úpravám střihů, který obsahuje i video návody jak postupovat při jednotlivých úpravách střihů: www.prosikulky.cz/jak-upravit-strih



Další jednoduché úpravy střihu najdete popsány v tomto článku: www.prosikulky.cz/jednoduche-upravy-strihu

