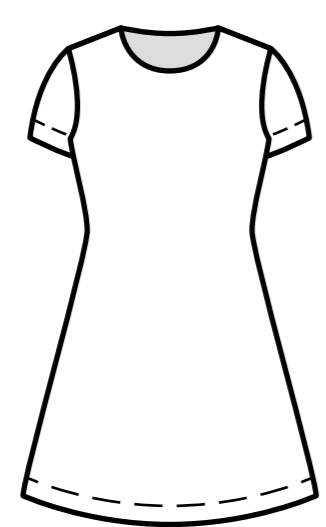


kontrolní čtverec  
5x5 cm



Copyright: Prošíkulky.cz 2021



# BASIC DÁMSKÉ ŠATY

www.prosikulky.cz/produkt/strih-damske-saty

Velikosti: 32-60  
Střih pro **pleteniny**

Návod na šití:  
www.prosikulky.cz/jednoduchy-strih-na-damske-saty



Poradna šití:  
www.prosikulky.cz/poradna/tema/jednoduchy-strih-na-saty-basic

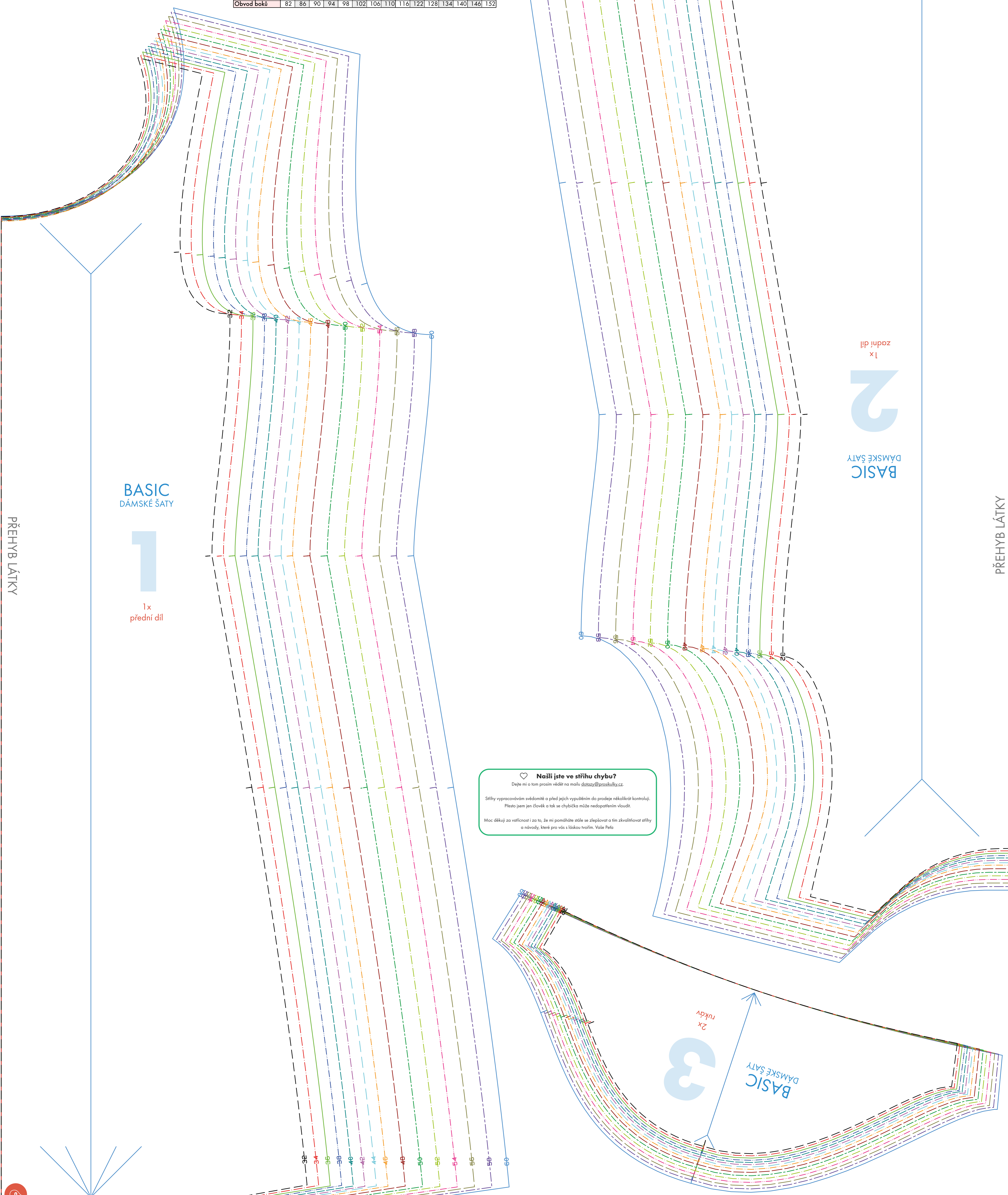


STŘIH V TÉTO PODOBĚ **NEOBSAHUJE ŠVOVÉ PŘÍDAVKY**

## Tabulka dámských velikostí

výška postavy 168

Velikost	32	34	36	38	40	42	44	46	48	50	52	54	56	58	60
Horní obvod	76	80	84	88	92	96	100	104	110	116	122	128	134	140	146
Obvod pasu	58	62	66	70	74	78	82	86	92	98	104	110	116	122	128
Obvod boků	82	86	90	94	98	102	106	110	116	122	128	134	140	146	152



PŘEHYB LÁTKY

BASIC  
DÁMSKÉ ŠATY

# 1

1x  
přední díl

1x  
zodpí díl

# 2

BASIC  
DÁMSKÉ ŠATY

PŘEHYB LÁTKY

♥ **Našli jste ve střihu chybu?**  
 Dejte mi o tom prosím vědět na mailu [dotazy@prosikulky.cz](mailto:dotazy@prosikulky.cz).  
 Šitíky vypracovávám svědomitě a před jejich vypuštěním do prodeje několikrát kontroluji.  
 Přesto jsem jen člověk a tak se chybička může nedopatřením vyloučit.  
 Moc děkuji za vstřícnost i za to, že mi pomáháte stále se zlepšovat a tím zkvalitňovat střihy  
 a návody, které pro vás s láskou tvořím. Vaše Peta

# 3

BASIC  
DÁMSKÉ ŠATY

2x  
rukáv